



Le Numérique sur les Chantiers du BTP

Licence Professionnelle

• *Mention Les Métiers du BTP : Génie Civil et Construction - parcours NSC*



IUT Saint-Nazaire
Pôle Sciences et technologie



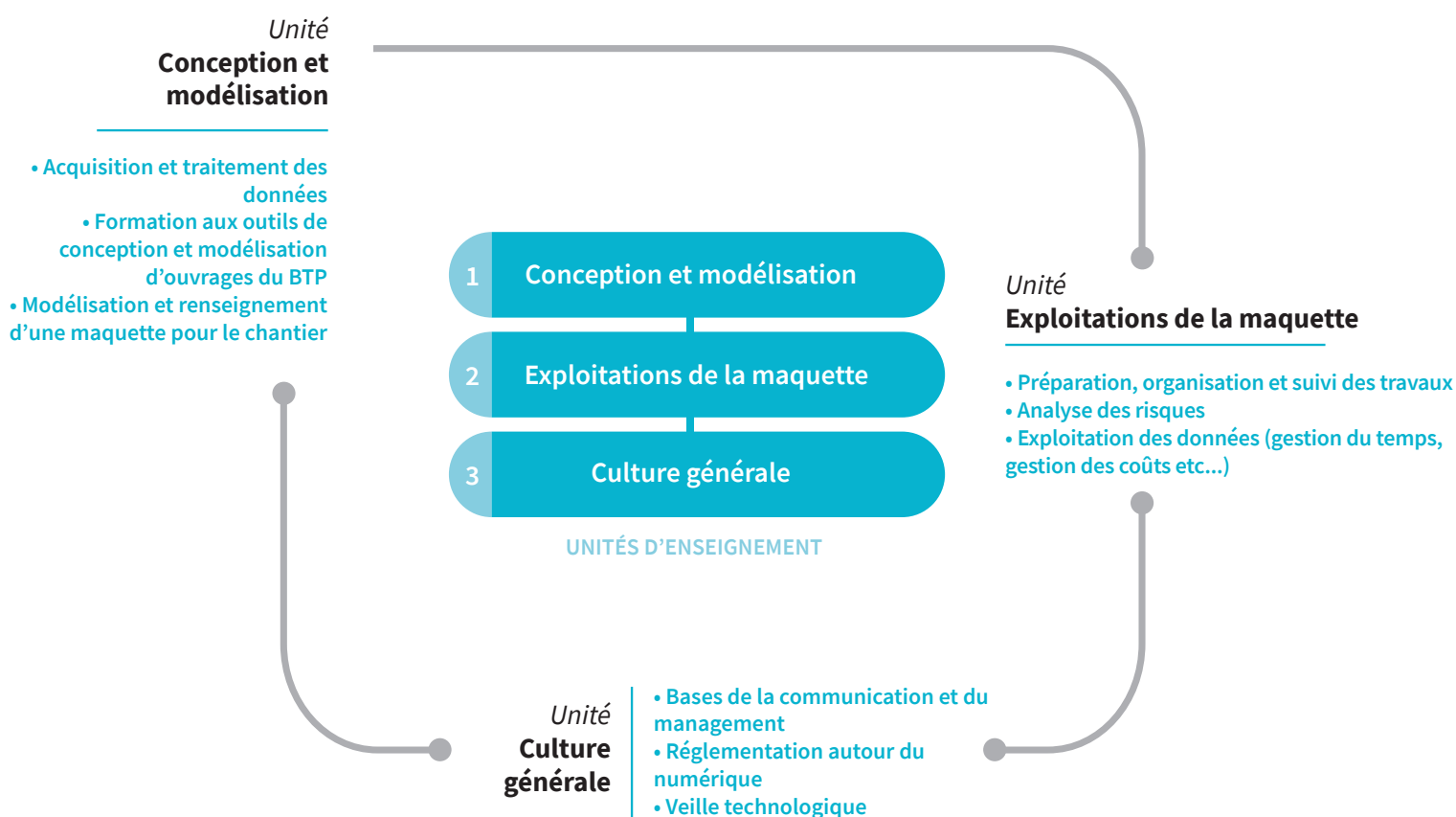
Présentation du diplôme

La licence **Numérique sur les chantiers du BTP** a pour objectif la formation des futurs professionnels chargés de l'acquisition de l'existant, le traitement des données d'entrée, la modélisation et l'exploitation de la maquette numérique en phase chantier.

Les étudiants reçoivent un enseignement assuré par des enseignants et des professionnels dans des domaines variés (modélisation, culture numérique, technologies, communication, droit des marchés, etc.).

Les titulaires de cette licence professionnelle seront :

- Les prescripteurs des maquettes numériques et de la modélisation 3D (Architectes, assistants à maîtrise d'ouvrage, maîtres d'œuvre, bureaux d'études et sociétés d'ingénierie, bureaux de contrôle, économistes de la construction).
- Les utilisateurs des maquettes numériques et de la modélisation 3D : projeteurs, modeleurs, géomètres en entreprises de gros-œuvre et second œuvre du bâtiment, entreprises de travaux publics.



Les + de la formation



Diplôme aligné sur les standards internationaux qui facilitent les échanges avec les universités étrangères.



Acquisition de 180 ECTS en fin d'année. (60 ECTS acquis en LP).



Une formation structurée autour de mises en situation professionnelle, de gestion de projets, de missions en entreprise (alternance).



Une pédagogie adaptée avec une large place aux travaux dirigés et pratiques en petits groupes.

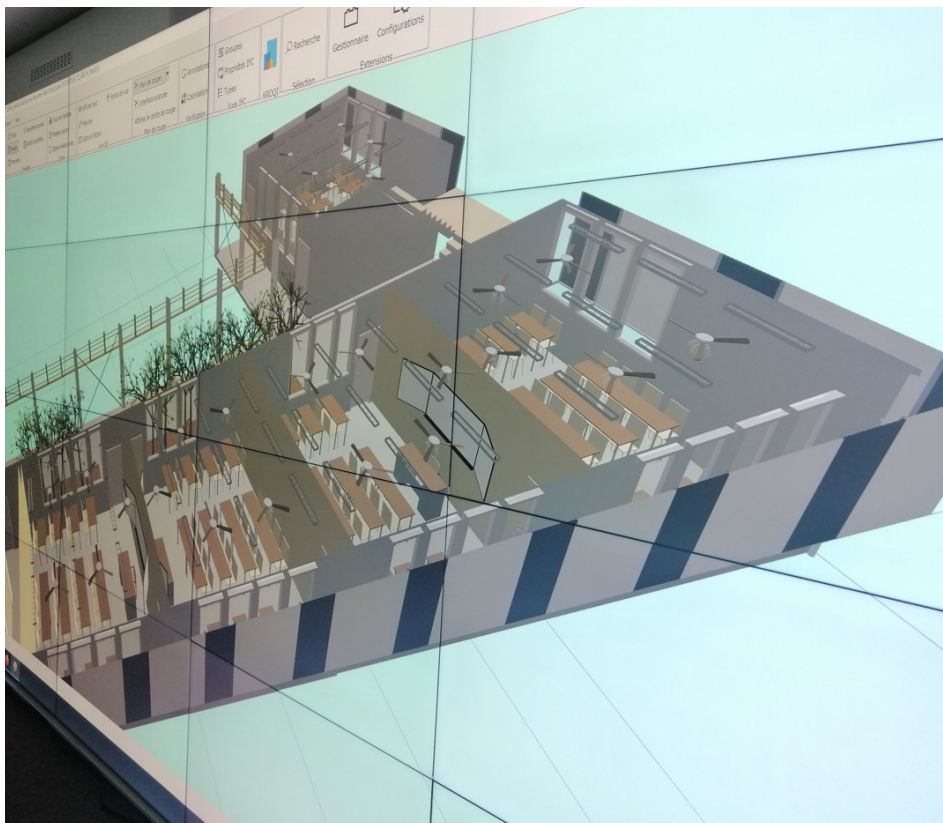


Un encadrement par des équipes pédagogiques mixtes :
• enseignants du secondaire
• professionnels



La LP permet une insertion professionnelle à la fin de la formation, mais aussi l'accès à des poursuites d'études.

Programme



Utilisation du CUBE de la Hall 6 à Nantes (janvier 2023)

Organisation du diplôme sur 1 an

140 h de Projets Tutorés*

460 h
d'enseignement en Travaux Dirigés
par groupe de 16 étudiants

Alternance
(33 semaines en entreprise)

et

Formation
(19 semaines donc 4 semaines
de projets tutorés au Lycée Livet de
Nantes)

Admission

Niveau de recrutement :

- BTS/BUT Scientifique ou Technique.

Candidature et modalités d'inscription :

- iutpaysdelaloire.org

Formations souhaitées :

- BUT Génie Civil-Construction Durable
- BTS (Bâtiment, Travaux Publics, Systèmes Constructifs Bois et Habitat, Métiers du géomètre-topographe et de la modélisation numérique, Management Economique de la Construction).

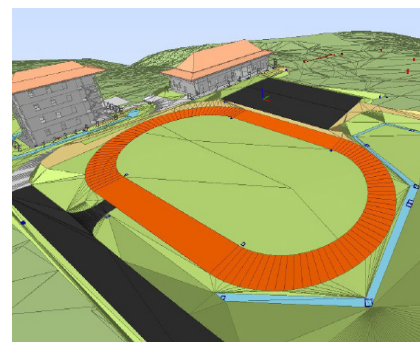
Coût de la formation

Frais de scolarité + Contribution Vie Étudiante et de Campus (CVEC)

(exonération possible pour les étudiants boursiers et les apprentis)

Dispositifs d'accompagnement personnalisé :

- Personnes en situation de handicap et/ou empêchées
- Activités professionnelles

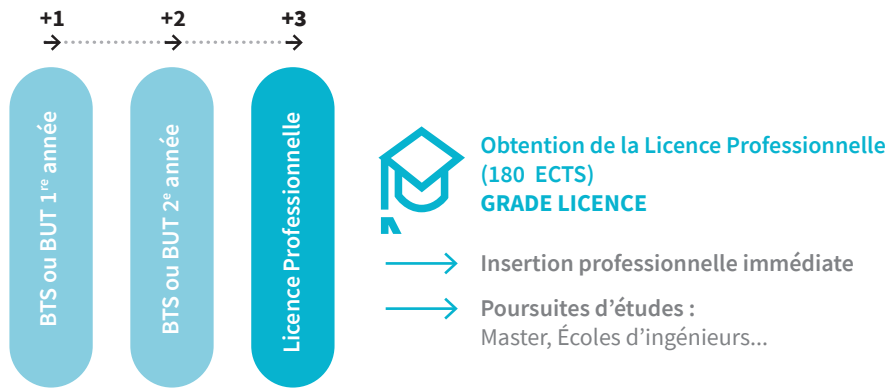


* Travail sur un sujet technique sous la supervision d'un professionnel et/ou d'un membre de l'équipe pédagogique. Les sujets sont en lien avec les besoins de la profession ainsi qu'avec le projet personnel de l'étudiant.

Enseignement et évaluation

Suivi personnalisé par l'équipe pédagogique, tutorat par des professionnels. L'obtention de la LP est soumise à la validation de l'intégralité des blocs de compétences du parcours choisi. L'acquisition des connaissances et des aptitudes est appréciée par des contrôles continus sur l'ensemble des enseignements. Les épreuves programmées peuvent être des devoirs surveillés, des séances de travaux pratiques donnant lieu à la rédaction d'un compte rendu, des rapports de projet, des présentations orales.

Poursuites d'études et débouchés



Secteurs

- Activités de conception (Lancement de projets BIM, détection des conflits, coordination de maquettes).
- Activités de modélisation (Modélisation, analyse, validation de maquettes. Développement du processus BIM au sein des entreprises).
- Activités d'exploitation (Préparation, gestion et suivi de chantier. Analyse des risques).

Métiers

Modeleur Projeteur en génie civil, Modeleur Projeteur en infrastructures de Travaux Publics, Projeteur Méthode, BIM Coordinateur, Géomètre, etc.

Nantes et sa vie étudiante

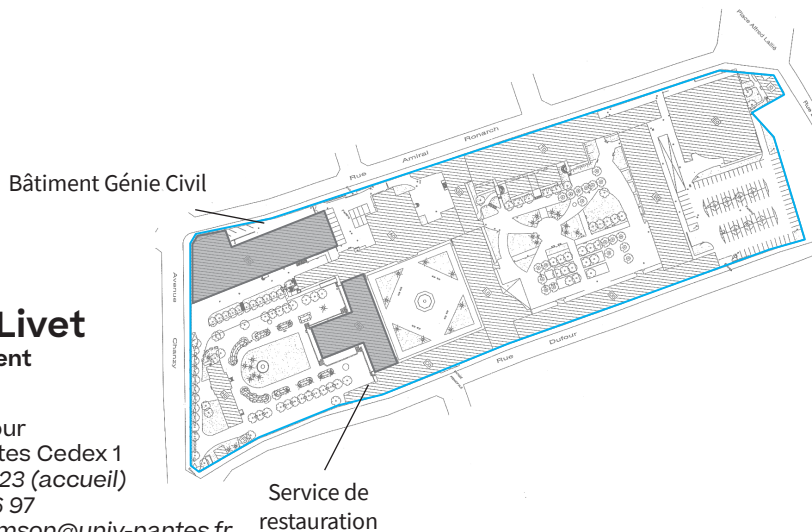


Place Royale - Nantes

Nantes

Le Lycée Eugène-Livet est un établissement français d'enseignement technique, secondaire et supérieur situé à Nantes, dans le quartier Saint-Donatien. Il dépend administrativement des Pays de la Loire et de l'académie de Nantes. Le lycée constitue un appareil de formation accueillant des publics issus d'horizons divers (scolaires, apprentis, adultes en formation continue...). Son projet d'établissement inspiré du projet académique fondé sur les valeurs de l'enseignement public organise l'accompagnement de tous les apprenants vers les projets personnels les plus ambitieux.

livet.paysdelaloire.e-lyco.fr



Lycée Livet

Département
Génie Civil

16 rue Dufour
44042 Nantes Cedex 1
02 51 81 23 23 (accueil)
02 72 64 86 97
sabrina.samson@univ-nantes.fr